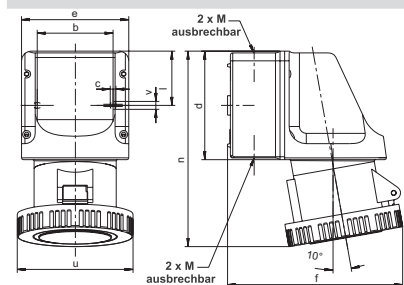


	<table border="1"> <thead> <tr> <th>Amp.</th> <th colspan="3">16</th> <th colspan="3">32</th> </tr> <tr> <th>Pole</th> <th>3</th> <th>4</th> <th>5</th> <th>3</th> <th>4</th> <th>5</th> </tr> </thead> <tbody> <tr><td>b</td><td>45,5</td><td>60</td><td>60</td><td>60</td><td>60</td><td>60</td></tr> <tr><td>c</td><td>5,3</td><td>5,3</td><td>5,3</td><td>5,3</td><td>5,3</td><td>5,3</td></tr> <tr><td>d</td><td>74</td><td>80</td><td>80</td><td>97</td><td>97</td><td>97</td></tr> <tr><td>e</td><td>60</td><td>74</td><td>74</td><td>82</td><td>82</td><td>82</td></tr> <tr><td>f</td><td>75</td><td>86</td><td>90</td><td>103</td><td>103</td><td>105</td></tr> <tr><td>l</td><td>28</td><td>31</td><td>31</td><td>45</td><td>45</td><td>45</td></tr> <tr><td>n</td><td>120</td><td>128</td><td>129</td><td>154</td><td>154</td><td>155</td></tr> <tr><td>M</td><td>20</td><td>20</td><td>20</td><td>25</td><td>25</td><td>25</td></tr> </tbody> </table>	Amp.	16			32			Pole	3	4	5	3	4	5	b	45,5	60	60	60	60	60	c	5,3	5,3	5,3	5,3	5,3	5,3	d	74	80	80	97	97	97	e	60	74	74	82	82	82	f	75	86	90	103	103	105	l	28	31	31	45	45	45	n	120	128	129	154	154	155	M	20	20	20	25	25	25	<p>Wandsteckdosen, mit Schraubanschluss Außenbefestigung, 1 Kabeleinführung oben, IP 44</p>							
Amp.	16			32																																																																											
Pole	3	4	5	3	4	5																																																																									
b	45,5	60	60	60	60	60																																																																									
c	5,3	5,3	5,3	5,3	5,3	5,3																																																																									
d	74	80	80	97	97	97																																																																									
e	60	74	74	82	82	82																																																																									
f	75	86	90	103	103	105																																																																									
l	28	31	31	45	45	45																																																																									
n	120	128	129	154	154	155																																																																									
M	20	20	20	25	25	25																																																																									
	<table border="1"> <thead> <tr> <th>Amp.</th> <th colspan="3">16</th> <th colspan="3">32</th> </tr> <tr> <th>Pole</th> <th>3</th> <th>4</th> <th>5</th> <th>3</th> <th>4</th> <th>5</th> </tr> </thead> <tbody> <tr><td>b</td><td>66,5</td><td>66,5</td><td>66,5</td><td>66,5</td><td>66,5</td><td>66,5</td></tr> <tr><td>c</td><td>5</td><td>5</td><td>5</td><td>5</td><td>5</td><td>5</td></tr> <tr><td>d</td><td>96</td><td>96</td><td>96</td><td>96</td><td>96</td><td>96</td></tr> <tr><td>e</td><td>95</td><td>95</td><td>95</td><td>95</td><td>95</td><td>95</td></tr> <tr><td>f</td><td>140</td><td>143</td><td>146</td><td>154</td><td>154</td><td>157</td></tr> <tr><td>l</td><td>47,5</td><td>47,5</td><td>47,5</td><td>47,5</td><td>47,5</td><td>47,5</td></tr> <tr><td>n</td><td>160</td><td>164</td><td>164</td><td>173</td><td>173</td><td>173</td></tr> <tr><td>v</td><td>7</td><td>7</td><td>7</td><td>7</td><td>7</td><td>7</td></tr> <tr><td>M</td><td>20/25</td><td>20/25</td><td>20/25</td><td>20/25</td><td>20/25</td><td>20/25</td></tr> </tbody> </table>	Amp.	16			32			Pole	3	4	5	3	4	5	b	66,5	66,5	66,5	66,5	66,5	66,5	c	5	5	5	5	5	5	d	96	96	96	96	96	96	e	95	95	95	95	95	95	f	140	143	146	154	154	157	l	47,5	47,5	47,5	47,5	47,5	47,5	n	160	164	164	173	173	173	v	7	7	7	7	7	7	M	20/25	20/25	20/25	20/25	20/25	20/25	<p>Wandsteckdosen, mit Schraubanschluss Innenbefestigung, Kabeleinführung 2 x oben und unten, ausbrechbar, 1 x Bodeneinführung ausbrechbar, IP 44</p> <p>Wandsteckdose mit Push-In-Anschluss ist die aufgeführte Art.-Nr. mit SL: 110 SL</p>
Amp.	16			32																																																																											
Pole	3	4	5	3	4	5																																																																									
b	66,5	66,5	66,5	66,5	66,5	66,5																																																																									
c	5	5	5	5	5	5																																																																									
d	96	96	96	96	96	96																																																																									
e	95	95	95	95	95	95																																																																									
f	140	143	146	154	154	157																																																																									
l	47,5	47,5	47,5	47,5	47,5	47,5																																																																									
n	160	164	164	173	173	173																																																																									
v	7	7	7	7	7	7																																																																									
M	20/25	20/25	20/25	20/25	20/25	20/25																																																																									
	<table border="1"> <thead> <tr> <th>Amp.</th> <th colspan="2">16</th> <th colspan="2">32</th> </tr> <tr> <th>Pole</th> <th>3</th> <th>5</th> <th>3</th> <th>5</th> </tr> </thead> <tbody> <tr><td>b</td><td>66,5</td><td>66,5</td><td>66,5</td><td>66,5</td></tr> <tr><td>c</td><td>5</td><td>5</td><td>5</td><td>5</td></tr> <tr><td>d</td><td>96</td><td>96</td><td>96</td><td>96</td></tr> <tr><td>e</td><td>95</td><td>95</td><td>95</td><td>95</td></tr> <tr><td>f</td><td>140</td><td>146</td><td>154</td><td>157</td></tr> <tr><td>l</td><td>47,5</td><td>47,5</td><td>47,5</td><td>47,5</td></tr> <tr><td>n</td><td>160</td><td>164</td><td>173</td><td>173</td></tr> <tr><td>v</td><td>7</td><td>7</td><td>7</td><td>7</td></tr> <tr><td>M</td><td>20/25</td><td>20/25</td><td>20/25</td><td>20/25</td></tr> </tbody> </table>	Amp.	16		32		Pole	3	5	3	5	b	66,5	66,5	66,5	66,5	c	5	5	5	5	d	96	96	96	96	e	95	95	95	95	f	140	146	154	157	l	47,5	47,5	47,5	47,5	n	160	164	173	173	v	7	7	7	7	M	20/25	20/25	20/25	20/25	<p>Mini-Kombinationen, CEEtyp-Wand- steckdose mit Schutzkontaktsteckdose, 16 A, 230 V, 2 P + E, IP 44</p> <p>Kabeleinführungen 2 x oben und unten, 1 x Bodeneinführung ausbrechbar,</p> <p>1) unverdrahtet 2) Schutzkontaktsteckdose abgesichert mit Sicherung 6,3 A „G“, 5 x 20 mm 3) 16 A und 32 A Zuleitungen erforderlich</p>																						
Amp.	16		32																																																																												
Pole	3	5	3	5																																																																											
b	66,5	66,5	66,5	66,5																																																																											
c	5	5	5	5																																																																											
d	96	96	96	96																																																																											
e	95	95	95	95																																																																											
f	140	146	154	157																																																																											
l	47,5	47,5	47,5	47,5																																																																											
n	160	164	173	173																																																																											
v	7	7	7	7																																																																											
M	20/25	20/25	20/25	20/25																																																																											
	<table border="1"> <thead> <tr> <th>Amp.</th> <th colspan="3">63</th> </tr> <tr> <th>Pole</th> <th>3</th> <th>4</th> <th>5</th> </tr> </thead> <tbody> <tr><td>a</td><td>136</td><td>136</td><td>136</td></tr> <tr><td>b</td><td>104</td><td>104</td><td>104</td></tr> <tr><td>c</td><td>4,2</td><td>4,2</td><td>4,2</td></tr> <tr><td>d</td><td>172</td><td>172</td><td>172</td></tr> <tr><td>e</td><td>121</td><td>121</td><td>121</td></tr> <tr><td>f</td><td>178</td><td>178</td><td>178</td></tr> <tr><td>n</td><td>220</td><td>220</td><td>220</td></tr> <tr><td>v</td><td>5</td><td>5</td><td>5</td></tr> </tbody> </table>	Amp.	63			Pole	3	4	5	a	136	136	136	b	104	104	104	c	4,2	4,2	4,2	d	172	172	172	e	121	121	121	f	178	178	178	n	220	220	220	v	5	5	5	<p>Wandsteckdosen, Innenbefestigung, Kabeleinführung 1 x oben offen, 2 x unten ausbrechbar, Unterteil um 180° drehbar, IP 44</p>																																					
Amp.	63																																																																														
Pole	3	4	5																																																																												
a	136	136	136																																																																												
b	104	104	104																																																																												
c	4,2	4,2	4,2																																																																												
d	172	172	172																																																																												
e	121	121	121																																																																												
f	178	178	178																																																																												
n	220	220	220																																																																												
v	5	5	5																																																																												
	<table border="1"> <thead> <tr> <th>Amp.</th> <th colspan="3">63</th> </tr> <tr> <th>Pole</th> <th>3</th> <th>4</th> <th>5</th> </tr> </thead> <tbody> <tr><td>a</td><td>183</td><td>183</td><td>183</td></tr> <tr><td>b</td><td>151</td><td>151</td><td>151</td></tr> <tr><td>b1</td><td>114</td><td>114</td><td>114</td></tr> <tr><td>c</td><td>6,5</td><td>6,5</td><td>6,5</td></tr> <tr><td>d</td><td>237</td><td>237</td><td>237</td></tr> <tr><td>e</td><td>183</td><td>183</td><td>183</td></tr> <tr><td>f</td><td>196</td><td>196</td><td>196</td></tr> <tr><td>n</td><td>302</td><td>302</td><td>302</td></tr> <tr><td>M</td><td>25/32/40</td><td>25/32/40</td><td>25/32/40</td></tr> </tbody> </table>	Amp.	63			Pole	3	4	5	a	183	183	183	b	151	151	151	b1	114	114	114	c	6,5	6,5	6,5	d	237	237	237	e	183	183	183	f	196	196	196	n	302	302	302	M	25/32/40	25/32/40	25/32/40	<p>Wandsteckdosen, Innenbefestigung, Kabeleinführung 2 x oben, 2 x unten ausbrechbar, IP 44</p>																																	
Amp.	63																																																																														
Pole	3	4	5																																																																												
a	183	183	183																																																																												
b	151	151	151																																																																												
b1	114	114	114																																																																												
c	6,5	6,5	6,5																																																																												
d	237	237	237																																																																												
e	183	183	183																																																																												
f	196	196	196																																																																												
n	302	302	302																																																																												
M	25/32/40	25/32/40	25/32/40																																																																												

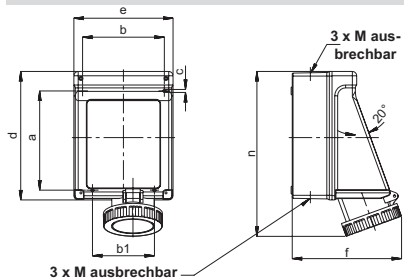
		110 V 50 u. 60 Hz			230 V 50 u. 60 Hz			400 V 50 u. 60 Hz			500 V 50 u. 60 Hz			> 50 - 500 V 100 - 300 Hz			> 50 - 500 V ü. 300 - 500 Hz						
		3pol. 4h	4pol. 4h	5pol. 4h	3pol. 6h	4pol. 6h	5pol. 6h	3pol. 9h	4pol. 9h	5pol. 9h	3pol. 7h	4pol. 7h	5pol. 7h	3pol. 10h	4pol. 10h	5pol. 10h	3pol. 2h	4pol. 2h	5pol. 2h	g	g		
		Artikelnummern																					
		Ampère	Polzahl																				
	16	3	110 304	110 306	110 309															10/60	161		
	16	4	110 404	110 409	110 406															10	209		
	16	5	110 504	110 509	110															10/60	227		
	16	5																		10/60	227		
	32	3	130 304	130 306	130 309															10	291		
	32	4	130 404	130 409	130 406															10	300		
	32	5	130 504	130 509	130															10/60	320		
	16	3																		5	356		
	16	4	111 304	111 306	111 309															5	389		
	16	5	111 504	111 509	111															5	425		
	16	5																		5	425		
	16	5																		5	425		
	32	3	131 304	131 306	131 309															5	426		
	32	4	131 404	131 409	131 406															5	453		
	32	5	131 504	131 509	131															5	489		
	16	3																		5	457		
	16	3																		5	467		
	32	3																		5	563		
	32	3																		5	595		
	16	5																		5	525		
	16	5																		5	525		
	16	5																		5	537		
	32	5																		5	538		
	32	5																		5	538		
	32	5																		5	619		
	63	3	161 304	161 306	161 309															2	825		
	63	4	161 404	161 409	161 406															2	1046		
	63	5	161 504	161 509	161															2	1105		
	63	3	163 304	163 306	163 309															1	1590		
	63	4	163 404	163 409	163 406															1	1830		
	63	5	163 504	163 509	163															1	1900		

Die hier aufgeführten Wandsteckdosen in 63 A sind auch mit Pilotkontakt erhältlich. Zum Bestellen einfach „P“ hinter der Art.-Nr. einfügen!



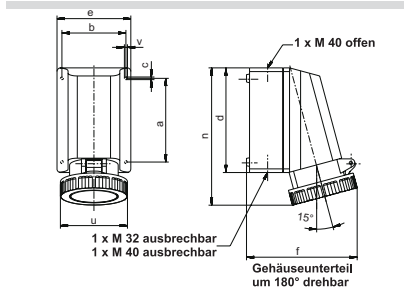
Amp.	16			32		
Pole	3	4	5	3	4	5
b	66,5	66,5	66,5	66,5	66,5	66,5
c	5	5	5	5	5	5
d	96	96	96	96	96	96
e	95	95	95	95	95	95
f	140	144	147	156	156	156
l	47,5	47,5	47,5	47,5	47,5	47,5
n	164	164	164	176	176	176
u	72	81	88	96	96	103
v	7	7	7	7	7	7
M	20/25	20/25	20/25	20/25	20/25	20/25

Wandsteckdosen,
Innenbefestigung,
Kabeleinführung 2 x oben und unten,
ausbrechbar,
1 x Bodeneinführung ausbrechbar,
IP 67



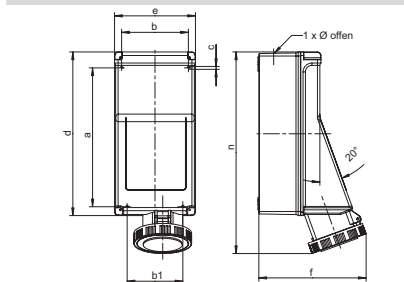
Amp.	63		
Pole	3	4	5
a	183	183	183
b	151	151	151
b1	114	114	114
c	6,5	6,5	6,5
d	237	237	237
e	183	183	183
f	209	209	209
n	309	309	309
M	25/32/40	25/32/40	25/32/40

Wandsteckdosen,
Innenbefestigung,
Kabeleinführung 2 x oben,
2 x unten ausbrechbar,
IP 67



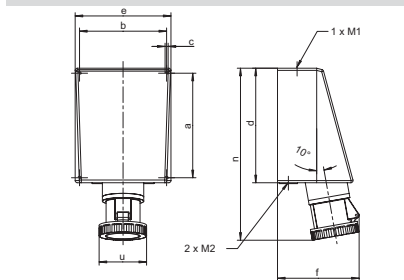
Amp.	63		
Pole	3	4	5
a	136	136	136
b	104	104	104
c	4,2	4,2	4,2
d	172	172	172
e	121	121	121
f	178	178	178
n	224	224	224
v	5	5	5

Wandsteckdosen,
Innenbefestigung,
Kabeleinführung 1 x oben offen,
2 x unten ausbrechbar,
Unterteil um 180° drehbar,
IP 67



Amp.	125		
Pole	3	4	5
a	316	316	316
b	151	151	151
b1	126	126	126
c	6,5	6,5	6,5
d	370	370	370
e	183	183	183
f	243	243	243
n	450	450	450
M	50	50	50

Wandsteckdosen,
Multi-Contact =
hoher Kontaktdruck - leichte Abzugskraft,
Innenbefestigung,
Kabeleinführung oben:
1 x M 50,
mit Klemmsatz 3, 4 und 5 x 50 mm²,
OK = ohne Klemmsatz,
IP 67



Amp.	125		
Pole	3	4	5
a	240	240	240
b	200	200	200
c	7	7	7
d	263	263	263
e	220	220	220
f	190	190	190
n	406	406	406
u	130	130	130
M 1	20/50	20/50	20/50
M 2	40	40	40

Wandsteckdosen
Multi-Contact =
hoher Kontaktdruck - leichte Abzugskraft,
Innenbefestigung,
Kabeleinführung oben: 1 x M 50 u. 1 x M 20,
Kabeleinführung unten: 2 x M 40,
mit Klemmsatz 3, 4 und 5 x 50 mm²,
OK = ohne Klemmsatz,
IP 67



Multi-Contact

Seit über 30 Jahren kommt bei allen 125 A Geräten Multi-Contact zum Einsatz

Vorteil: Deutlich **geringere Steck- und Abzugskräfte** sowie **gleichbleibender Kontaktdruck** auf Jahre hinaus.

Der Multi-Contact-Kranz, bestehend aus 13 Lamellen, überträgt 28 A pro Lamelle, d.h. der Übergang von Stift auf Buchse ist für 364 A ausgelegt - **hohe Sicherheit**. Lamellen sind federnd gelagert und dadurch **selbstreinigend**.



Die Wandsteckdose 125 A, Type 179, ist **zum schnelleren Anschließen mit einem Klemmsatz versehen**. Wünschen Sie den Artikel ohne Klemmsatz, so verwenden Sie bitte den Zusatz 'OK' hinter der Artikelnummer.

Die hier aufgeführten Wandsteckdosen in 63 A + 125 A sind auch mit Pilotkontakt erhältlich. Zum Bestellen einfach „P“ hinter der Art.-Nr. einfügen!

		3		4		5		Ampère		Polzahl		110 V 50 u. 60 Hz		230 V 50 u. 60 Hz		400 V 50 u. 60 Hz		500 V 50 u. 60 Hz		> 50 - 500 V 100 - 300 Hz		> 50 - 500 V ü. 300 - 500 Hz		g	
		2 P + E		3 P + E		3 P + N + E						3pol. 4h 4pol. 4h 5pol. 4h		3pol. 6h 4pol. 9h 5pol. 9h		3pol. 9h 4pol. 6h 5pol. 6h		3pol. 7h 4pol. 7h 5pol. 7h		3pol. 10h 4pol. 10h 5pol. 10h		3pol. 2h 4pol. 2h 5pol. 2h		g	
Artikelnummern																									
Abb. 139	16	3	119 304	119 306	119 309																			5	409
	16	4	119 404	119 409	119 406	119 407	119 410	119 402																5	440
	16	5	119 504	119 509	119																			5	470
Abb. 139	32	3	139 304	139 306	139 309																			5	492
	32	4	139 404	139 409	139 406	139 407	139 410	139 402																5	492
	32	5	139 504	139 509	139																			5	551
Abb. 168	63	3	168 304	168 306	168 309																			1	1600
	63	4	168 404	168 409	168 406	168 407	168 410	168 402																1	1930
	63	5	168 504	168 509	168																			1	2000
Abb. 169	63	3	169 304	169 306	169 309																			2	865
	63	4	169 404	169 409	169 406	169 407	169 410	169 402																2	1086
	63	5	169 504	169 509	169																			2	1148
Abb. 178	125	3	178 304	178 306	178 309																			1	2540
	125	4	178 404	178 409	178 406	178 407	178 410	178 402																1	3180
	125	5	178 504	178 509	178																			1	3890
Abb. 179	125	3	178 304 OK	178 306 OK	178 309 OK																			1	1970
	125	3	179 304	179 306	179 309																			1	2720
	125	4	179 404	179 409	179 406	179 407	179 410	179 402																1	3260
Abb. 179	125	5	179 504	179 509	179																			1	3800
	125	3	179 304 OK	179 306 OK	179 309 OK																			1	1170
	125	4	179 404 OK	179 409 OK	179 406 OK	179 407 OK	179 410 OK	179 402 OK																1	1710
125	5	179 504 OK	179 509 OK	179 OK																				1	2250

	<table border="1"> <thead> <tr> <th>Amp.</th> <th colspan="3">16</th> <th colspan="3">32</th> </tr> <tr> <th>Pole</th> <th>3</th> <th>4</th> <th>5</th> <th>3</th> <th>4</th> <th>5</th> </tr> </thead> <tbody> <tr><td>a</td><td>73</td><td>73</td><td>73</td><td>73</td><td>73</td><td>73</td></tr> <tr><td>b</td><td>58</td><td>58</td><td>58</td><td>58</td><td>58</td><td>58</td></tr> <tr><td>c</td><td>5,5</td><td>5,5</td><td>5,5</td><td>5,5</td><td>5,5</td><td>5,5</td></tr> <tr><td>d</td><td>114</td><td>114</td><td>114</td><td>114</td><td>114</td><td>114</td></tr> <tr><td>e</td><td>90</td><td>90</td><td>90</td><td>90</td><td>90</td><td>90</td></tr> <tr><td>f</td><td>92</td><td>92</td><td>92</td><td>98</td><td>98</td><td>98</td></tr> <tr><td>k</td><td>90</td><td>90</td><td>90</td><td>90</td><td>90</td><td>90</td></tr> <tr><td>p</td><td>8/20</td><td>8/20</td><td>8/20</td><td>8/20</td><td>8/20</td><td>8/20</td></tr> <tr><td>r</td><td>150</td><td>150</td><td>150</td><td>160</td><td>160</td><td>160</td></tr> </tbody> </table>	Amp.	16			32			Pole	3	4	5	3	4	5	a	73	73	73	73	73	73	b	58	58	58	58	58	58	c	5,5	5,5	5,5	5,5	5,5	5,5	d	114	114	114	114	114	114	e	90	90	90	90	90	90	f	92	92	92	98	98	98	k	90	90	90	90	90	90	p	8/20	8/20	8/20	8/20	8/20	8/20	r	150	150	150	160	160	160	<p>mondo Wandsteckdosen, Aufputz RAL 7035 lichtgrau, IP 44</p>							
Amp.	16			32																																																																																		
Pole	3	4	5	3	4	5																																																																																
a	73	73	73	73	73	73																																																																																
b	58	58	58	58	58	58																																																																																
c	5,5	5,5	5,5	5,5	5,5	5,5																																																																																
d	114	114	114	114	114	114																																																																																
e	90	90	90	90	90	90																																																																																
f	92	92	92	98	98	98																																																																																
k	90	90	90	90	90	90																																																																																
p	8/20	8/20	8/20	8/20	8/20	8/20																																																																																
r	150	150	150	160	160	160																																																																																
	<table border="1"> <thead> <tr> <th>Amp.</th> <th colspan="3">16</th> <th colspan="3">32</th> </tr> <tr> <th>Pole</th> <th>3</th> <th>4</th> <th>5</th> <th>3</th> <th>4</th> <th>5</th> </tr> </thead> <tbody> <tr><td>a</td><td>73</td><td>73</td><td>73</td><td>73</td><td>73</td><td>73</td></tr> <tr><td>b</td><td>58</td><td>58</td><td>58</td><td>58</td><td>58</td><td>58</td></tr> <tr><td>c</td><td>5,5</td><td>5,5</td><td>5,5</td><td>5,5</td><td>5,5</td><td>5,5</td></tr> <tr><td>d</td><td>114</td><td>114</td><td>114</td><td>114</td><td>114</td><td>114</td></tr> <tr><td>e</td><td>90</td><td>90</td><td>90</td><td>90</td><td>90</td><td>90</td></tr> <tr><td>f</td><td>92</td><td>92</td><td>92</td><td>98</td><td>98</td><td>98</td></tr> <tr><td>k</td><td>90</td><td>90</td><td>90</td><td>90</td><td>90</td><td>90</td></tr> <tr><td>n</td><td>1,5</td><td>1,5</td><td>1,5</td><td>1,5</td><td>1,5</td><td>1,5</td></tr> <tr><td>p</td><td>8/20</td><td>8/20</td><td>8/20</td><td>8/20</td><td>8/20</td><td>8/20</td></tr> <tr><td>r</td><td>150</td><td>150</td><td>150</td><td>160</td><td>160</td><td>160</td></tr> </tbody> </table>	Amp.	16			32			Pole	3	4	5	3	4	5	a	73	73	73	73	73	73	b	58	58	58	58	58	58	c	5,5	5,5	5,5	5,5	5,5	5,5	d	114	114	114	114	114	114	e	90	90	90	90	90	90	f	92	92	92	98	98	98	k	90	90	90	90	90	90	n	1,5	1,5	1,5	1,5	1,5	1,5	p	8/20	8/20	8/20	8/20	8/20	8/20	r	150	150	150	160	160	160	<p>mondo Wandsteckdosen, Aufputz RAL 7035 lichtgrau, mit Beschriftungsfeld, IP 44</p>
Amp.	16			32																																																																																		
Pole	3	4	5	3	4	5																																																																																
a	73	73	73	73	73	73																																																																																
b	58	58	58	58	58	58																																																																																
c	5,5	5,5	5,5	5,5	5,5	5,5																																																																																
d	114	114	114	114	114	114																																																																																
e	90	90	90	90	90	90																																																																																
f	92	92	92	98	98	98																																																																																
k	90	90	90	90	90	90																																																																																
n	1,5	1,5	1,5	1,5	1,5	1,5																																																																																
p	8/20	8/20	8/20	8/20	8/20	8/20																																																																																
r	150	150	150	160	160	160																																																																																
	<table border="1"> <thead> <tr> <th>Amp.</th> <th colspan="3">16</th> <th colspan="3">32</th> </tr> <tr> <th>Pole</th> <th>3</th> <th>4</th> <th>5</th> <th>3</th> <th>4</th> <th>5</th> </tr> </thead> <tbody> <tr><td>a</td><td>73</td><td>73</td><td>73</td><td>73</td><td>73</td><td>73</td></tr> <tr><td>b</td><td>58</td><td>58</td><td>58</td><td>58</td><td>58</td><td>58</td></tr> <tr><td>c</td><td>5,5</td><td>5,5</td><td>5,5</td><td>5,5</td><td>5,5</td><td>5,5</td></tr> <tr><td>d</td><td>114</td><td>114</td><td>114</td><td>114</td><td>114</td><td>114</td></tr> <tr><td>e</td><td>90</td><td>90</td><td>90</td><td>90</td><td>90</td><td>90</td></tr> <tr><td>f</td><td>92</td><td>92</td><td>92</td><td>98</td><td>98</td><td>98</td></tr> <tr><td>k</td><td>90</td><td>90</td><td>90</td><td>90</td><td>90</td><td>90</td></tr> <tr><td>n</td><td>1,5</td><td>1,5</td><td>1,5</td><td>1,5</td><td>1,5</td><td>1,5</td></tr> <tr><td>p</td><td>8/20</td><td>8/20</td><td>8/20</td><td>8/20</td><td>8/20</td><td>8/20</td></tr> <tr><td>r</td><td>150</td><td>150</td><td>150</td><td>160</td><td>160</td><td>160</td></tr> </tbody> </table>	Amp.	16			32			Pole	3	4	5	3	4	5	a	73	73	73	73	73	73	b	58	58	58	58	58	58	c	5,5	5,5	5,5	5,5	5,5	5,5	d	114	114	114	114	114	114	e	90	90	90	90	90	90	f	92	92	92	98	98	98	k	90	90	90	90	90	90	n	1,5	1,5	1,5	1,5	1,5	1,5	p	8/20	8/20	8/20	8/20	8/20	8/20	r	150	150	150	160	160	160	<p>mondo Wandsteckdosen, Aufputz RAL 7035 lichtgrau, abschließbar, mit Beschriftungsfeld IP 44</p>
Amp.	16			32																																																																																		
Pole	3	4	5	3	4	5																																																																																
a	73	73	73	73	73	73																																																																																
b	58	58	58	58	58	58																																																																																
c	5,5	5,5	5,5	5,5	5,5	5,5																																																																																
d	114	114	114	114	114	114																																																																																
e	90	90	90	90	90	90																																																																																
f	92	92	92	98	98	98																																																																																
k	90	90	90	90	90	90																																																																																
n	1,5	1,5	1,5	1,5	1,5	1,5																																																																																
p	8/20	8/20	8/20	8/20	8/20	8/20																																																																																
r	150	150	150	160	160	160																																																																																
	<table border="1"> <thead> <tr> <th>Amp.</th> <th colspan="3">16</th> </tr> <tr> <th>Pole</th> <th>3</th> <th>4</th> <th>5</th> </tr> </thead> <tbody> <tr><td>d</td><td>90</td><td>90</td><td>90</td></tr> <tr><td>e</td><td>90</td><td>90</td><td>90</td></tr> <tr><td>f</td><td>38</td><td>38</td><td>38</td></tr> <tr><td>r</td><td>96</td><td>96</td><td>96</td></tr> </tbody> </table>	Amp.	16			Pole	3	4	5	d	90	90	90	e	90	90	90	f	38	38	38	r	96	96	96	<p>mondo Wandsteckdosen, Unterputz, mit UP-Dose, mit Putzausgleich, IP 44</p> <p><u>Erhältlich in drei Farben:</u> 1) RAL 1013 perlweiß 2) RAL 7035 lichtgrau (LG) 3) RAL 9010 reinweiß (RW),</p>																																																												
Amp.	16																																																																																					
Pole	3	4	5																																																																																			
d	90	90	90																																																																																			
e	90	90	90																																																																																			
f	38	38	38																																																																																			
r	96	96	96																																																																																			
	<table border="1"> <thead> <tr> <th>Amp.</th> <th colspan="3">16</th> </tr> <tr> <th>Pole</th> <th>3</th> <th>4</th> <th>5</th> </tr> </thead> <tbody> <tr><td>d</td><td>90</td><td>90</td><td>90</td></tr> <tr><td>e</td><td>90</td><td>90</td><td>90</td></tr> <tr><td>f</td><td>38</td><td>38</td><td>38</td></tr> <tr><td>r</td><td>96</td><td>96</td><td>96</td></tr> </tbody> </table>	Amp.	16			Pole	3	4	5	d	90	90	90	e	90	90	90	f	38	38	38	r	96	96	96	<p>mondo Wandsteckdosen, Unterputz, mit UP-Dose, mit Putzausgleich, mit Beschriftungsfeld, IP 44</p> <p><u>Erhältlich in drei Farben:</u> 1) RAL 1013 perlweiß 2) RAL 7035 lichtgrau (LG) 3) RAL 9010 reinweiß (RW)</p>																																																												
Amp.	16																																																																																					
Pole	3	4	5																																																																																			
d	90	90	90																																																																																			
e	90	90	90																																																																																			
f	38	38	38																																																																																			
r	96	96	96																																																																																			
	<table border="1"> <thead> <tr> <th>Amp.</th> <th colspan="3">16</th> </tr> <tr> <th>Pole</th> <th>3</th> <th>4</th> <th>5</th> </tr> </thead> <tbody> <tr><td>d</td><td>90</td><td>90</td><td>90</td></tr> <tr><td>e</td><td>90</td><td>90</td><td>90</td></tr> <tr><td>f</td><td>38</td><td>38</td><td>38</td></tr> <tr><td>r</td><td>96</td><td>96</td><td>96</td></tr> </tbody> </table>	Amp.	16			Pole	3	4	5	d	90	90	90	e	90	90	90	f	38	38	38	r	96	96	96	<p>mondo Wandsteckdosen, Unterputz, mit UP-Dose, mit Putzausgleich, abschließbar, mit Beschriftungsfeld, IP 44</p> <p><u>Erhältlich in drei Farben:</u> 1) RAL 1013 perlweiß 2) RAL 7035 lichtgrau (LG) 3) RAL 9010 reinweiß (RW)</p>																																																												
Amp.	16																																																																																					
Pole	3	4	5																																																																																			
d	90	90	90																																																																																			
e	90	90	90																																																																																			
f	38	38	38																																																																																			
r	96	96	96																																																																																			

		2 P+E 3 P+E 3 P+N+E		Ampère	Polzahl	110 V 50 u. 60 Hz 3pol. 4pol. 5pol. 4h 4h 4h	230 V 50 u. 60 Hz 3pol. 4pol. 5pol. 6h 9h 9h	400 V 50 u. 60 Hz 3pol. 4pol. 5pol. 9h 6h 6h	500 V 50 u. 60 Hz 3pol. 4pol. 5pol. 7h 7h 7h	> 50 - 500 V 100 - 300 Hz 3pol. 4pol. 5pol. 10h 10h 10h	> 50 - 500 V ü. 300 - 500 Hz 3pol. 4pol. 5pol. 2h 2h 2h		
Artikelnummern													
<p>Abb. 136</p>	16	3	116 304	116 306	116 309							5	311
	16	4	116 404	116 409	116 406	116 407	116 410	116 402				5	320
	16	5	116 504	116 509	116							5	328
	32	3	136 304	136 306	136 309							5	368
	32	4	136 404	136 409	136 406	136 407	136 410	136 402				5	370
	32	5	136 504	136 509	136						5	380	
<p>Abb. 136 BS</p>	16	3	116 304 BS	116 306 BS								5	311
	16	4	116 404 BS		116 406 BS							5	320
	16	5	116 504 BS		116 BS							5	328
	32	3	136 304 BS	136 306 BS								5	368
	32	4	136 404 BS		136 406 BS							5	370
	32	5	136 504 BS		136 BS						5	380	
<p>Abb. 136 AS</p>	16	3	116 304 AS	116 306 AS								5	321
	16	4	116 404 AS		116 406 AS							5	330
	16	5	116 504 AS		116 AS							5	338
	32	3	136 304 AS	136 306 AS								5	378
	32	4	136 404 AS		136 406 AS							5	380
	32	5	136 504 AS		136 AS						5	390	
<p>Abb. 416</p>	16	3	416 304 ¹⁾	416 306¹⁾	416 309 ¹⁾							10	244
	16	4	416 404 ¹⁾	416 409 ¹⁾	416 406¹⁾	416 407 ¹⁾	416 410 ¹⁾	416 402 ¹⁾				10	264
	16	5	416 504 ¹⁾	416 509 ¹⁾	416¹⁾							10	263
	16	3		416 306 LG²⁾								10	244
	16	4			416 406 LG²⁾							10	264
	16	5			416 LG²⁾							10	263
	16	3			416 306 RW³⁾							10	244
	16	4			416 406 RW³⁾							10	264
	16	5			416 RW³⁾							10	263
<p>Abb. 416 BS</p>	16	3	416 304BS ¹⁾	416 306 BS¹⁾								10	244
	16	4	416 404BS ¹⁾		416 406 BS¹⁾							10	264
	16	5	416 504BS ¹⁾		416 BS¹⁾							10	263
	16	3		416306BSLG²⁾								10	244
	16	4			416406BSLG²⁾							10	264
	16	5			416 BSLG²⁾							10	263
	16	3			416306BSRW³⁾							10	244
	16	4			416406BSRW³⁾							10	264
	16	5			416 BSRW³⁾							10	263
<p>Abb. 416 AS</p>	16	3	416 304AS ¹⁾	416 306 AS¹⁾								10	254
	16	4	416 404AS ¹⁾		416 406 AS¹⁾							10	274
	16	5	416 504AS ¹⁾		416 AS¹⁾							10	273
	16	3		416306ASLG²⁾								10	254
	16	4			416406ASLG²⁾							10	274
	16	5			416 ASLG²⁾							10	273
	16	3			416306ASRW³⁾							10	254
	16	4			416406ASRW³⁾							10	274
	16	5			416 ASRW³⁾							10	273

	<table border="1"> <tr><td>Amp.</td><td colspan="3">32</td></tr> <tr><td>Pole</td><td>3</td><td>4</td><td>5</td></tr> <tr><td>d</td><td>90</td><td>90</td><td>90</td></tr> <tr><td>e</td><td>90</td><td>90</td><td>90</td></tr> <tr><td>f</td><td>45</td><td>45</td><td>45</td></tr> <tr><td>r</td><td>104</td><td>104</td><td>104</td></tr> </table>	Amp.	32			Pole	3	4	5	d	90	90	90	e	90	90	90	f	45	45	45	r	104	104	104	<p>mondo Wandsteckdosen, Unterputz, RAL 1013 perlweiß, mit UP-Dose, mit Putzausgleich, IP 44 </p> <p>Erhältlich in drei Farben: 1) RAL 1013 perlweiß 2) RAL 7035 lichtgrau (LG) 3) RAL 9010 reinweiß (RW)</p>
Amp.	32																									
Pole	3	4	5																							
d	90	90	90																							
e	90	90	90																							
f	45	45	45																							
r	104	104	104																							
	<table border="1"> <tr><td>Amp.</td><td colspan="3">32</td></tr> <tr><td>Pole</td><td>3</td><td>4</td><td>5</td></tr> <tr><td>d</td><td>90</td><td>90</td><td>90</td></tr> <tr><td>e</td><td>90</td><td>90</td><td>90</td></tr> <tr><td>f</td><td>45</td><td>45</td><td>45</td></tr> <tr><td>r</td><td>104</td><td>104</td><td>104</td></tr> </table>	Amp.	32			Pole	3	4	5	d	90	90	90	e	90	90	90	f	45	45	45	r	104	104	104	<p>mondo Wandsteckdosen, Unterputz, RAL 1013 perlweiß, mit Beschriftungsfeld, mit UP-Dose, mit Putzausgleich, IP 44 </p> <p>Erhältlich in drei Farben: 1) RAL 1013 perlweiß 2) RAL 7035 lichtgrau (LG) 3) RAL 9010 reinweiß (RW)</p>
Amp.	32																									
Pole	3	4	5																							
d	90	90	90																							
e	90	90	90																							
f	45	45	45																							
r	104	104	104																							
	<table border="1"> <tr><td>Amp.</td><td colspan="3">32</td></tr> <tr><td>Pole</td><td>3</td><td>4</td><td>5</td></tr> <tr><td>d</td><td>90</td><td>90</td><td>90</td></tr> <tr><td>e</td><td>90</td><td>90</td><td>90</td></tr> <tr><td>f</td><td>45</td><td>45</td><td>45</td></tr> <tr><td>r</td><td>104</td><td>104</td><td>104</td></tr> </table>	Amp.	32			Pole	3	4	5	d	90	90	90	e	90	90	90	f	45	45	45	r	104	104	104	<p>mondo Wandsteckdosen, Unterputz, RAL 1013 perlweiß, mit Beschriftungsfeld, abschließbar, mit UP-Dose, mit Putzausgleich, IP 44 </p> <p>Erhältlich in drei Farben: 1) RAL 1013 perlweiß 2) RAL 7035 lichtgrau (LG) 3) RAL 9010 reinweiß (RW)</p>
Amp.	32																									
Pole	3	4	5																							
d	90	90	90																							
e	90	90	90																							
f	45	45	45																							
r	104	104	104																							
	<table border="1"> <tr><td>Amp.</td><td>16</td></tr> <tr><td>Pole</td><td>3</td></tr> <tr><td>a</td><td>58</td></tr> <tr><td>b</td><td>50</td></tr> <tr><td>c</td><td>4,5</td></tr> <tr><td>d</td><td>98</td></tr> <tr><td>e</td><td>70</td></tr> <tr><td>f</td><td>68</td></tr> <tr><td>k</td><td>80</td></tr> <tr><td>n</td><td>5</td></tr> <tr><td>p</td><td>7/17,5</td></tr> <tr><td>r</td><td>130</td></tr> </table>	Amp.	16	Pole	3	a	58	b	50	c	4,5	d	98	e	70	f	68	k	80	n	5	p	7/17,5	r	130	<p>mondo Wandsteckdosen, kleine Form, Aufputz, RAL 7035 lichtgrau, IP 44 </p>
Amp.	16																									
Pole	3																									
a	58																									
b	50																									
c	4,5																									
d	98																									
e	70																									
f	68																									
k	80																									
n	5																									
p	7/17,5																									
r	130																									
	<table border="1"> <tr><td>Amp.</td><td>16</td></tr> <tr><td>Pole</td><td>3</td></tr> <tr><td>d</td><td>80</td></tr> <tr><td>e</td><td>70</td></tr> <tr><td>f</td><td>33</td></tr> <tr><td>r</td><td>96</td></tr> </table>	Amp.	16	Pole	3	d	80	e	70	f	33	r	96	<p>mondo Wandsteckdosen, kleine Form, Unterputz, RAL 1013 perlweiß (ohne Zusatz) RAL 7035 lichtgrau (mit Zusatz 'LG'), RAL 9010 reinweiß (mit Zusatz 'RW'), mit UP-Dose, mit Putzausgleich, IP 44 </p>												
Amp.	16																									
Pole	3																									
d	80																									
e	70																									
f	33																									
r	96																									

		110 V 50 u. 60 Hz			230 V 50 u. 60 Hz			400 V 50 u. 60 Hz			500 V 50 u. 60 Hz			> 50 - 500 V 100 - 300 Hz			> 50 - 500 V ü. 300 - 500 Hz					
		3pol. 4h	4pol. 4h	5pol. 4h	3pol. 6h	4pol. 6h	5pol. 6h	3pol. 9h	4pol. 9h	5pol. 9h	3pol. 7h	4pol. 7h	5pol. 7h	3pol. 10h	4pol. 10h	5pol. 10h	3pol. 2h	4pol. 2h	5pol. 2h			
		Artikelnummern																				
	32	3	436 304 ¹⁾	436 306¹⁾	436 309 ¹⁾						436 407 ¹⁾	436 410 ¹⁾	436 402 ¹⁾				5	361				
	32	4	436 404 ¹⁾	436 409 ¹⁾	436 406¹⁾												5	379				
	32	5	436 504 ¹⁾	436 509 ¹⁾	436¹⁾												5	369				
	32	3		436 306 LG²⁾														5	361			
	32	4			436 406 LG²⁾													5	379			
	32	5			436 LG²⁾													5	369			
																	Passende Unterputz-Dose: Art.-Nr. 10 017					
	32	3	436 304 BS ¹⁾	436 306 BS¹⁾	436 309 BS ¹⁾						436 407BS ¹⁾	436 410BS ¹⁾	436 402BS ¹⁾				5	361				
	32	4	436 404 BS ¹⁾	436 409 BS ¹⁾	436 406 BS¹⁾												5	379				
	32	5	436 504 BS ¹⁾	436 509 BS ¹⁾	436 BS¹⁾												5	369				
	32	3		436306BSLG²⁾														5	361			
	32	4			436406BSLG²⁾													5	379			
	32	5			436 BSLG²⁾													5	369			
																	Passende Unterputz-Dose: Art.-Nr. 10 017					
	32	3	436 304 AS ¹⁾	436 306 AS¹⁾	436 309 AS ¹⁾						436 407AS ¹⁾	436 410AS ¹⁾	436 402AS ¹⁾				5	361				
	32	4	436 404 AS ¹⁾	436 409 AS ¹⁾	436 406 AS¹⁾												5	379				
	32	5	436 504 AS ¹⁾	436 509 AS ¹⁾	436 AS¹⁾												5	369				
	32	3		436306ASLG²⁾														5	361			
	32	4			436406ASLG²⁾													5	379			
	32	5			436 ASLG²⁾													5	369			
																	Passende Unterputz-Dose: Art.-Nr. 10 017					
	16	3	117 304	117 306	117 309												10	187				
	16	3	418 304	418 306	418 309												10	155				
	16	3		418 306 LG													10	155				
	16	3		418 306 RW													10	155				

<p>Anschlussleitung Öffnungswinkel - 106°</p>		<p>Schutzkontaktsteckdose, Anbaudose gerade, mit schraubenlosen Klemmen, fingersicher nach BGV A3, IP 54</p>																								
<p>Einbauöffnung</p>	<table border="1"> <tr><td>Amp.</td><td>16</td></tr> <tr><td>Pole</td><td>2 P + E</td></tr> <tr><td>a</td><td>38</td></tr> <tr><td>b</td><td>38</td></tr> <tr><td>c</td><td>4,2</td></tr> <tr><td>d</td><td>60</td></tr> <tr><td>e</td><td>50</td></tr> <tr><td>f</td><td>13</td></tr> <tr><td>h</td><td>43,5</td></tr> <tr><td>k</td><td>26</td></tr> <tr><td>n</td><td>31</td></tr> </table> <p>Befestigungsmaß = a + b Flanschmaß = d + e</p>	Amp.	16	Pole	2 P + E	a	38	b	38	c	4,2	d	60	e	50	f	13	h	43,5	k	26	n	31	<p>Schutzkontaktsteckdosen, Anbaudose gerade, Schraubanschluss, IP 44</p>		
Amp.	16																									
Pole	2 P + E																									
a	38																									
b	38																									
c	4,2																									
d	60																									
e	50																									
f	13																									
h	43,5																									
k	26																									
n	31																									
<p>Einbauöffnung</p>	<table border="1"> <tr><td>Amp.</td><td>16</td></tr> <tr><td>Pole</td><td>2 P + E</td></tr> <tr><td>a</td><td>60</td></tr> <tr><td>b</td><td>60</td></tr> <tr><td>c</td><td>4,2</td></tr> <tr><td>d</td><td>75</td></tr> <tr><td>e</td><td>75</td></tr> <tr><td>f</td><td>12,5</td></tr> <tr><td>h</td><td>63</td></tr> <tr><td>k</td><td>37,5</td></tr> <tr><td>n</td><td>27</td></tr> <tr><td>p</td><td>4,5</td></tr> </table> <p>Befestigungsmaß = a + b Flanschmaß = d + e</p>	Amp.	16	Pole	2 P + E	a	60	b	60	c	4,2	d	75	e	75	f	12,5	h	63	k	37,5	n	27	p	4,5	<p>Schutzkontaktsteckdosen, Anbaudose gerade, Schraubanschluss, IP 44</p>
Amp.	16																									
Pole	2 P + E																									
a	60																									
b	60																									
c	4,2																									
d	75																									
e	75																									
f	12,5																									
h	63																									
k	37,5																									
n	27																									
p	4,5																									
<p>Einbauöffnung</p>	<table border="1"> <tr><td>Amp.</td><td>16</td></tr> <tr><td>Pole</td><td>2 P + E</td></tr> <tr><td>a</td><td>53</td></tr> <tr><td>b</td><td>32</td></tr> <tr><td>c</td><td>4,2</td></tr> <tr><td>d</td><td>80</td></tr> <tr><td>e</td><td>70</td></tr> <tr><td>f</td><td>28</td></tr> <tr><td>h</td><td>50</td></tr> <tr><td>n</td><td>18</td></tr> <tr><td>r</td><td>91</td></tr> </table> <p>Befestigungsmaß = a + b Flanschmaß = d + e</p>	Amp.	16	Pole	2 P + E	a	53	b	32	c	4,2	d	80	e	70	f	28	h	50	n	18	r	91	<p>Schutzkontaktsteckdose, mondo Anbaudose gerade, Schraubanschluss, RAL 7035 lichtgrau, IP 44</p>		
Amp.	16																									
Pole	2 P + E																									
a	53																									
b	32																									
c	4,2																									
d	80																									
e	70																									
f	28																									
h	50																									
n	18																									
r	91																									
	<table border="1"> <tr><td>Amp.</td><td>16</td></tr> <tr><td>Pole</td><td>2 P + E</td></tr> <tr><td>a</td><td>58</td></tr> <tr><td>b</td><td>50</td></tr> <tr><td>c</td><td>4,5</td></tr> <tr><td>d</td><td>98</td></tr> <tr><td>e</td><td>70</td></tr> <tr><td>f</td><td>68</td></tr> <tr><td>k</td><td>80</td></tr> <tr><td>n</td><td>5</td></tr> <tr><td>p</td><td>7/17,5</td></tr> <tr><td>r</td><td>130</td></tr> </table>	Amp.	16	Pole	2 P + E	a	58	b	50	c	4,5	d	98	e	70	f	68	k	80	n	5	p	7/17,5	r	130	<p>Schutzkontaktsteckdose, mondo Wandsteckdose, Schraubanschluss, Aufputz, RAL 7035 lichtgrau, IP 44</p>
Amp.	16																									
Pole	2 P + E																									
a	58																									
b	50																									
c	4,5																									
d	98																									
e	70																									
f	68																									
k	80																									
n	5																									
p	7/17,5																									
r	130																									
<p>60 Schalterdose</p>	<table border="1"> <tr><td>Amp.</td><td>32</td></tr> <tr><td>Pole</td><td>2 P + E</td></tr> <tr><td>d</td><td>80</td></tr> <tr><td>e</td><td>70</td></tr> <tr><td>f</td><td>33</td></tr> <tr><td>r</td><td>96</td></tr> </table>	Amp.	32	Pole	2 P + E	d	80	e	70	f	33	r	96	<p>Schutzkontaktsteckdose, mondo Wandsteckdose, Schraubanschluss, Unterputz, RAL 1013 perlweiß, mit Putzausgleich, IP 44</p>												
Amp.	32																									
Pole	2 P + E																									
d	80																									
e	70																									
f	33																									
r	96																									

<p>2 P + E</p>	<p>Ampère</p>	<p>Polzahl</p>	<p>230 V</p> <p>2 P + E</p>	
<p>Artikelnummern</p>				
<p>Abb. 10003</p>	<p>16</p>	<p>3</p>	<p>10 003</p>	<p>10 46</p>
<p>Abb. 10003AA</p>	<p>16</p>	<p>3</p>	<p>10 003 AA (blau)</p> <p>10 001 (grau)</p> <p>10 014: Berührungsschutz nach BGV A3 für Schutzkontaktsteckdosen</p>	<p>10 46</p> <p>10 46</p>
<p>Abb. 10005</p>	<p>16</p>	<p>3</p>	<p>10 005 (blau)</p> <p>10 006 (grau)</p> <p>10 014: Berührungsschutz nach BGV A3 für Schutzkontaktsteckdosen</p>	<p>10 70</p> <p>10 70</p>
<p>Abb. 10004</p>	<p>16</p>	<p>3</p>	<p>10 004</p>	<p>10 94</p>
<p>Abb. 10007</p>	<p>16</p>	<p>3</p>	<p>10 007</p>	<p>10 153</p>
<p>Abb. 110306</p>	<p>16</p>	<p>3</p>	<p>10 008</p>	<p>10 120</p>